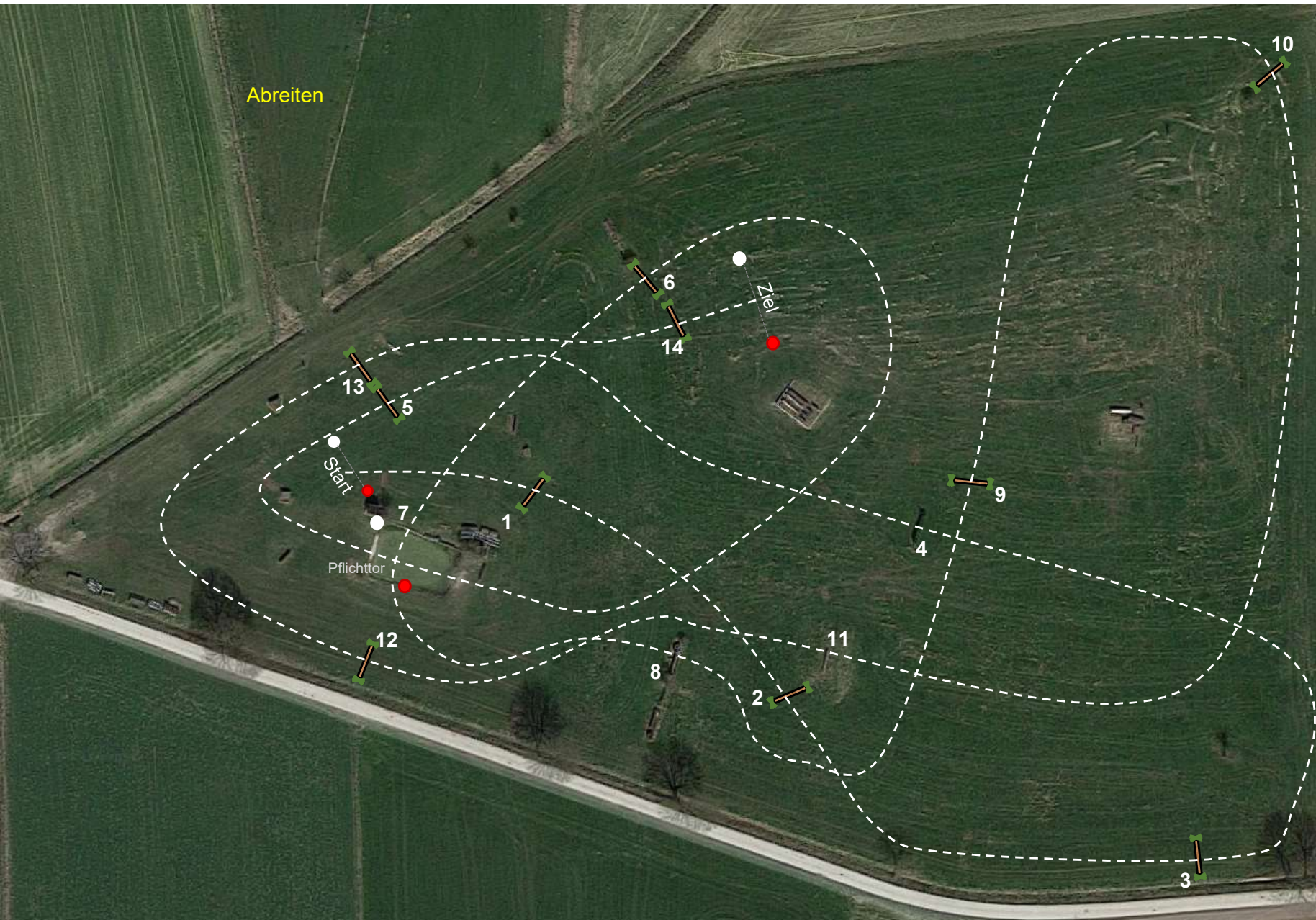


Streckenlänge: 1.500 m
 Tempo: 450 m/min.
 Erlaubte Zeit: 3 min. 20 sek.
 Höchstzeit: 6 min. 40 sek.

Hindernisse: 14
 Sprünge: 14
 Pflichttore: 1
 Höhe: 100 cm

Farbe Rot



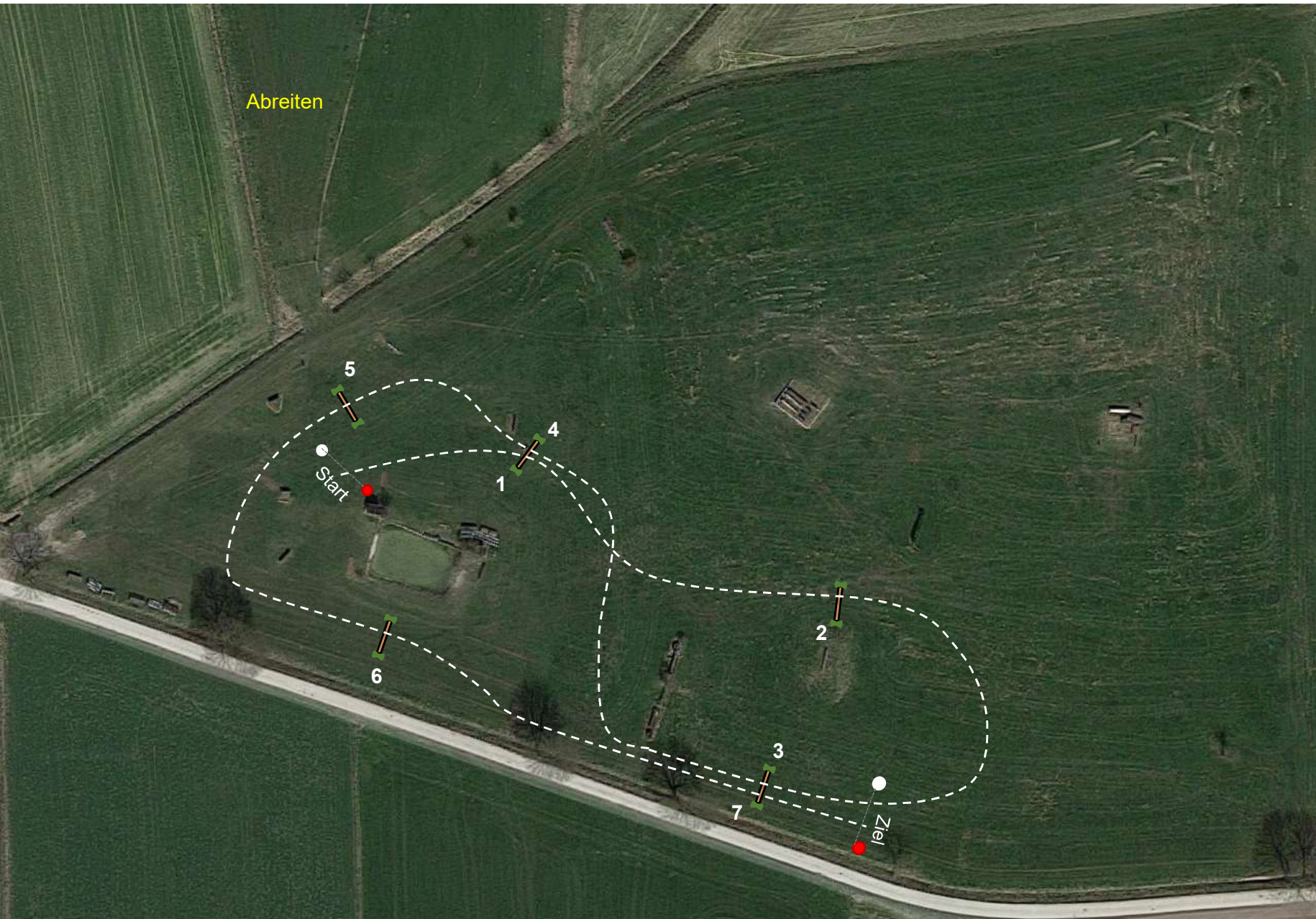
Hindernissabfolge:

- 1 PSC Giesenbach-Haus
- 2 Heckengatter
- 3 Schweinerücken
- 4 Buchsbaumhecke
- 5 Baumstamm
- ⇒ Pflichttor „durchs Wasser“
- 6 Kiste
- 7 Wassereinsprung
- 8 Trakehner
- 9 Palisade
- 10 kleiner Tisch
- 11 Baumstamm auf Wall
- 12 Maibaumoxer
- 13 Palisade
- 14 weißes Dach

Streckenlänge: 600 m
 Tempo: 350 m/min.
 Erlaubte Zeit: --
 Höchstzeit: --

Hindernisse: 7
 Sprünge: 7
 Pflichttore: 0
 Höhe: 70 cm

Farbe Grün



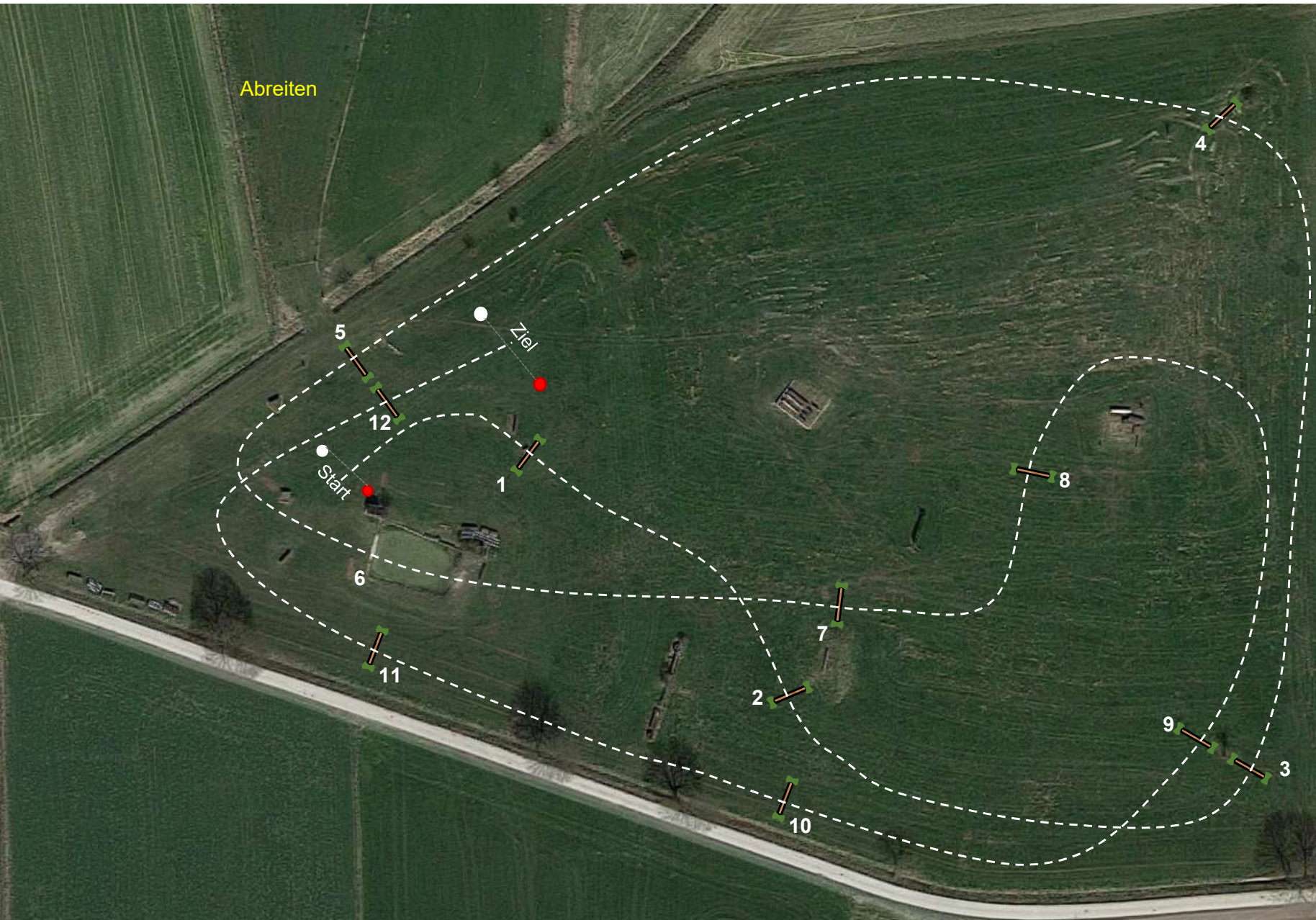
Hindernissabfolge:

- 1 Birke
- 2 Naturbaumstamm
- 3 Teak-Baumstamm
- 4 Birke
- 5 kleine Hecke
- 6 Maibaum
- 7 Teak-Baumstamm

Streckenlänge: 1.100 m
 Tempo: 400 m/min.
 Erlaubte Zeit: 2 min. 45 sek.
 Höchstzeit: 5 min. 30 sek.

Hindernisse: 12
 Sprünge: 12
 Pflichttore: 0
 Höhe: 80 cm

Farbe Weiß



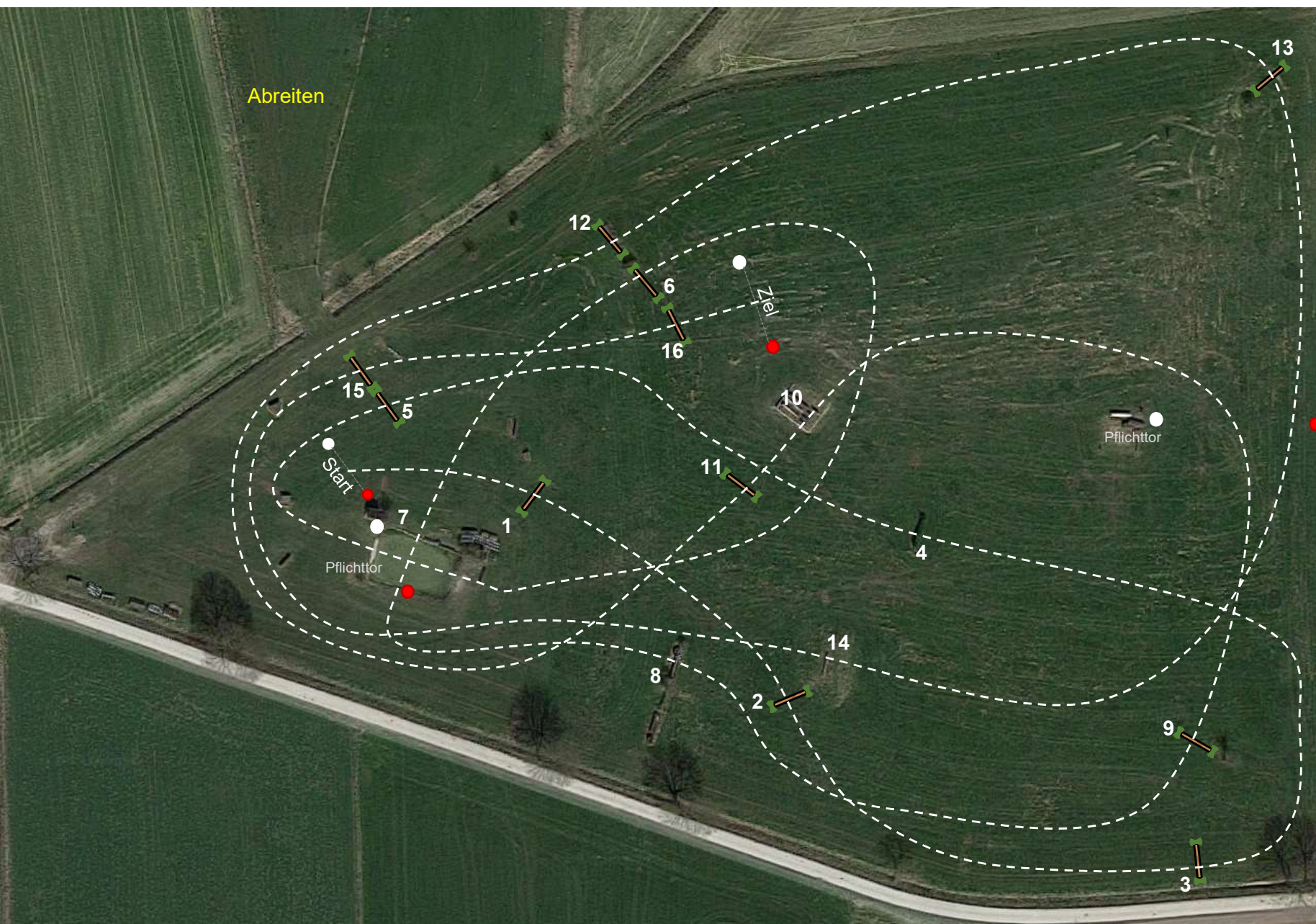
Hindernissabfolge:

- 1 Auf geht's
- 2 Heckengatter
- 3 Baumstamm
- 4 Dach
- 5 weiße Planke
- 6 Wasserdurchtritt
- 7 Baumstamm
- 8 Reifen
- 9 Schweinerücken
- 10 Teak-Baumstamm
- 11 Maibaum
- 12 kleine Hecke

Streckenlänge: 1.850 m
 Tempo: 450 m/min.
 Erlaubte Zeit: 4 min. 7 sek.
 Höchstzeit: 8 min. 14 sek.

Hindernisse: 16
 Sprünge: 16
 Pflichttore: 2
 Höhe: 90 cm

Farbe Gelb



Hindernissabfolge:

- 1 PSC Giesenbach-Haus
- 2 Heckengatter
- 3 Schweinerücken
- 4 Buchsbaumhecke
- 5 Baumstamm
- ⇒ Pflichttor „durchs Wasser“
- 6 Kiste
- 7 Wassereinsprung
- 8 Trakehner
- 9 Schweinerücken
- ⇒ Pflichttor „bergauf“
- 10 Tiefsprung
- 11 großer Tisch
- 12 Baumstammstapel
- 13 kleiner Tisch
- 14 Baumstamm auf Wall
- 15 Palisade
- 16 weißes Dach